

**PREVENTA
LUNATERRA**

LUNATERRA





Parking Privado | Secure Parking



Vista al Mar | Ocean View



Amplias Terrazas y Roof Garden | Wide Terrace and Roofgarden



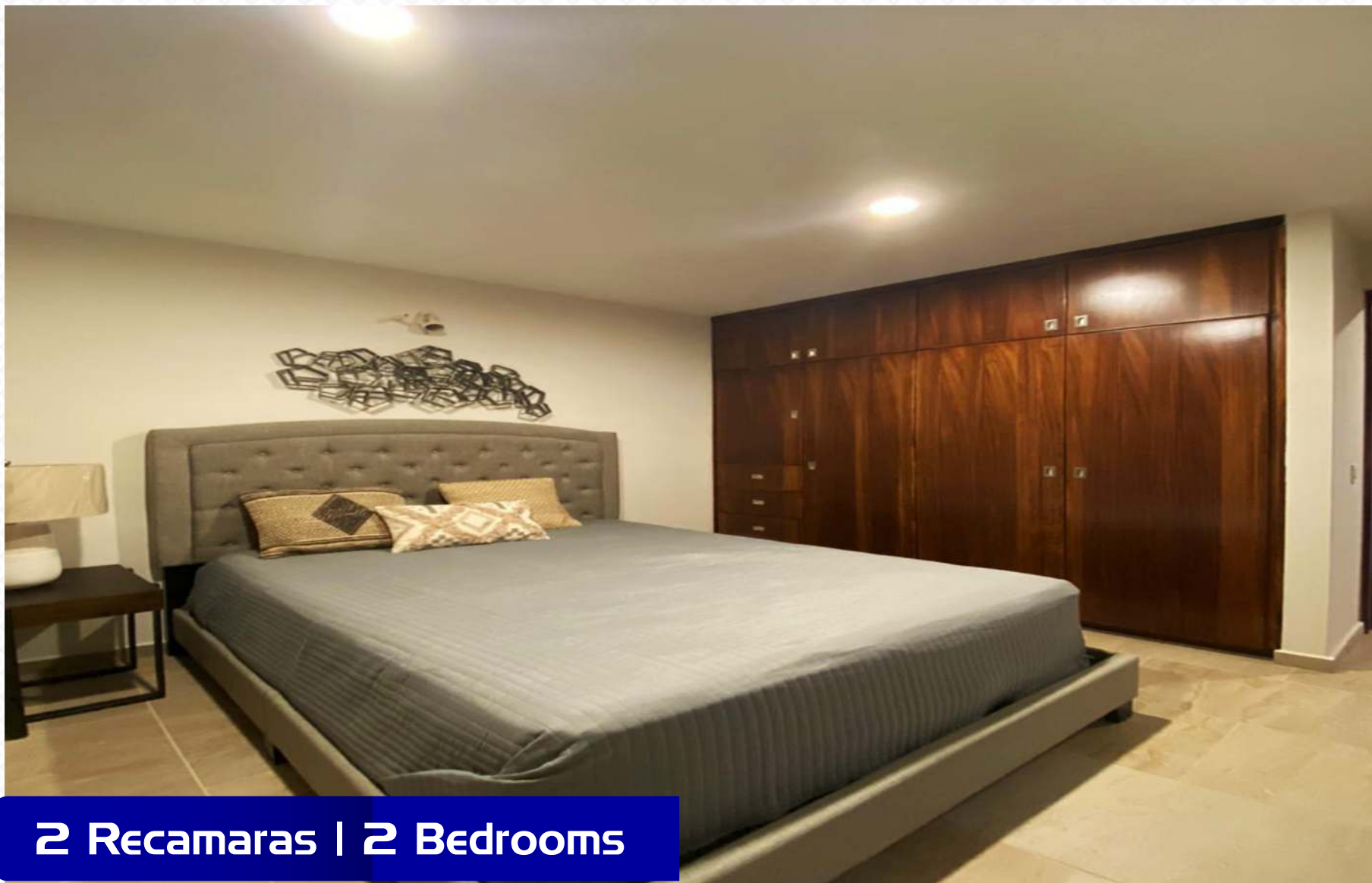
Elevadores y Alberca | Elevators and Swimming Pool



Cocina Incluida | Kitchen Included



Amplios Espacios | Wide Area



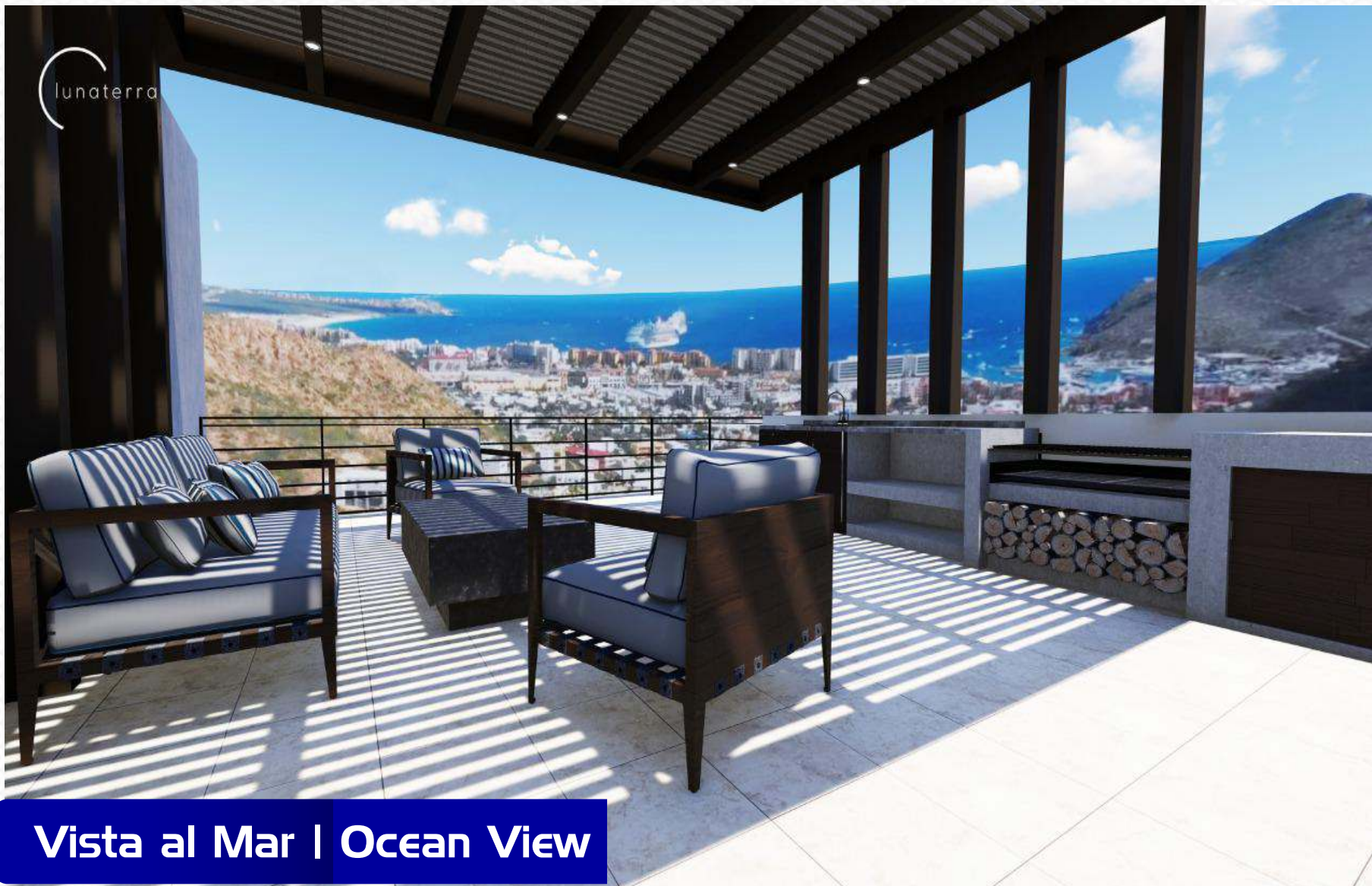
2 Recamaras | 2 Bedrooms



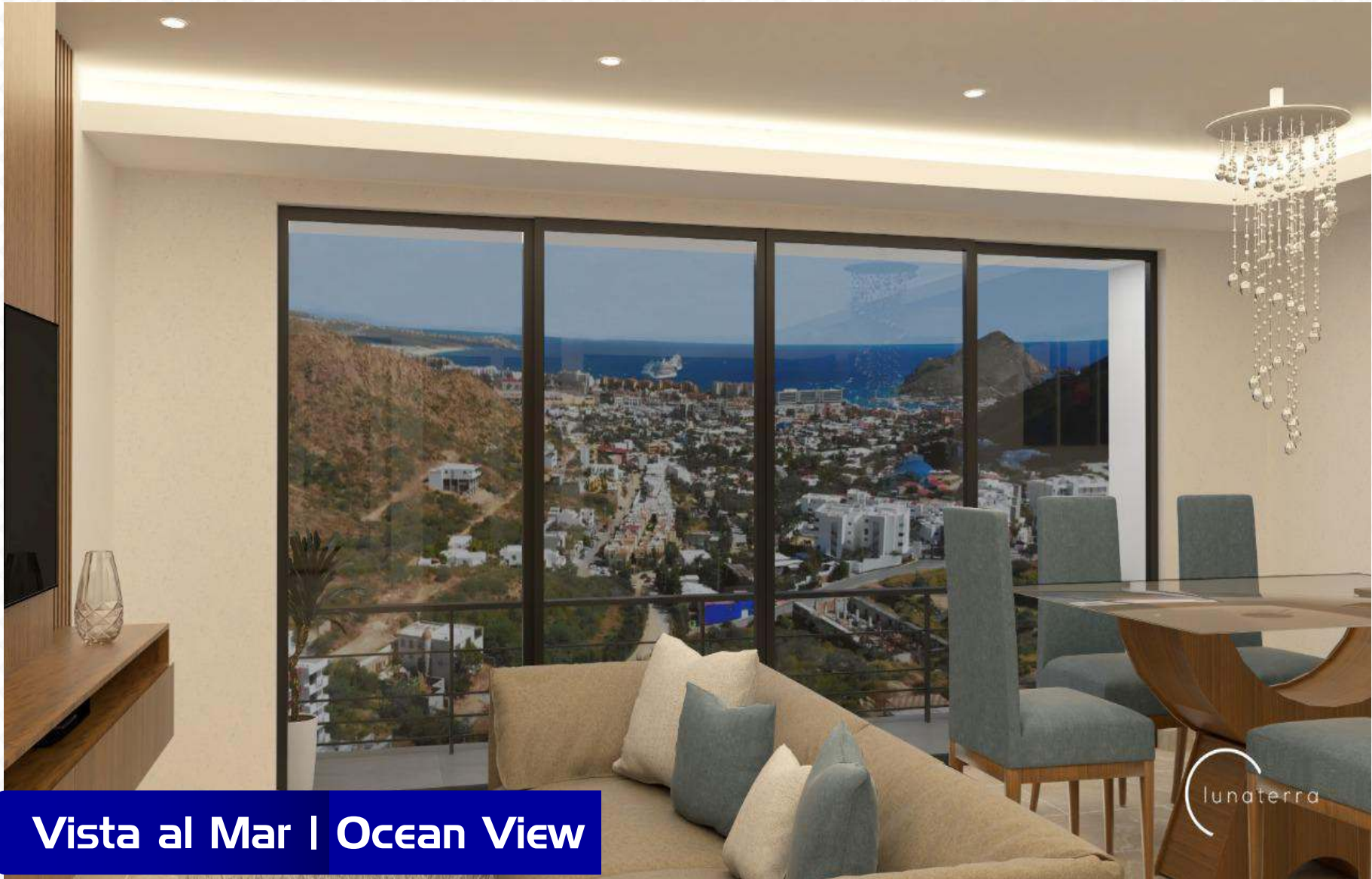
2 Baños | 2 Bathrooms



Alberca | Swimming Pool

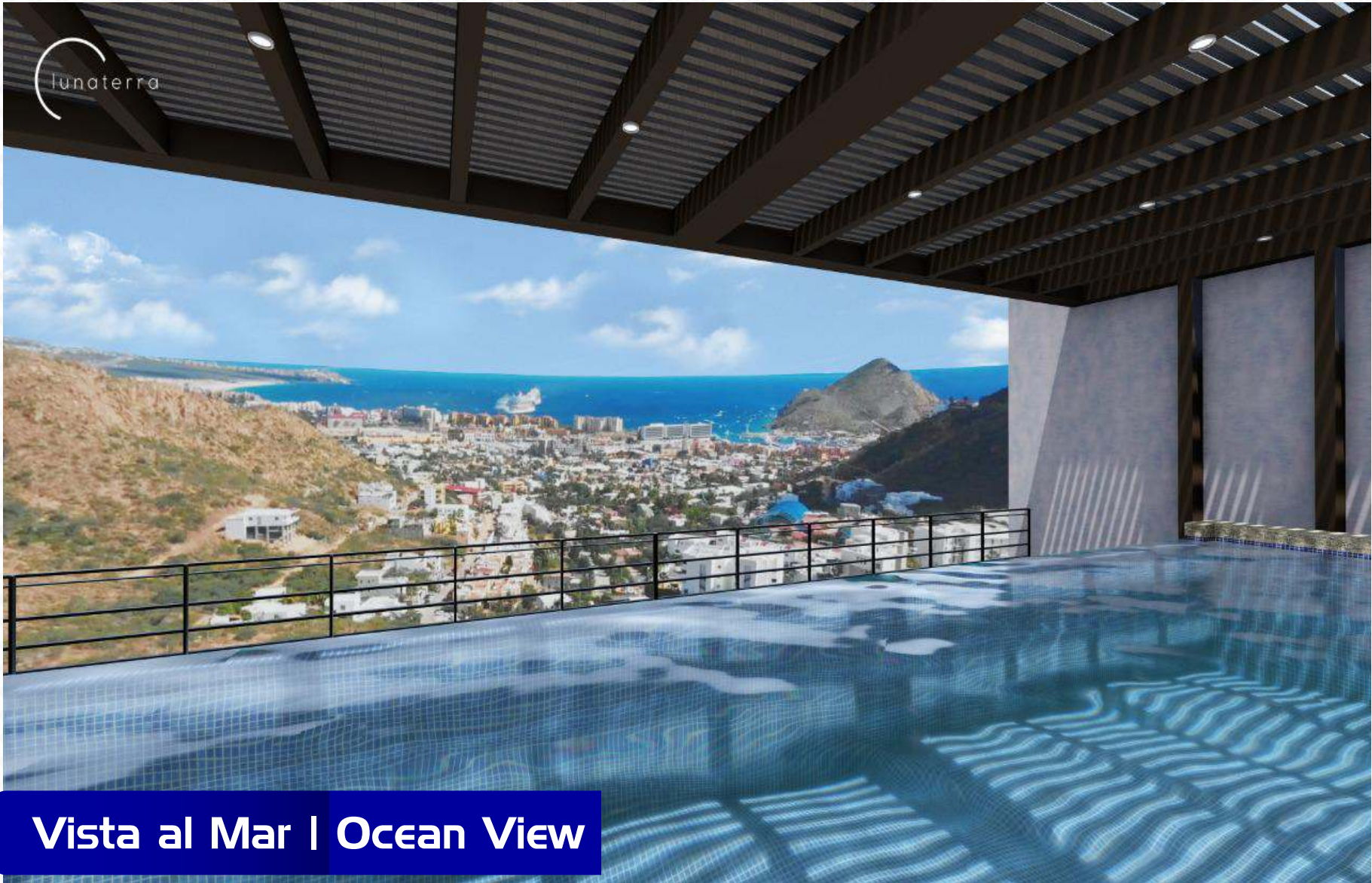


Vista al Mar | Ocean View



Vista al Mar | Ocean View

lunaterra



Vista al Mar | Ocean View

Presentación

- *16 Departamentos*
- *4 Niveles*
- *Área de Estacionamiento (16 Cajones).*
- *Bardas Perimetrales 105.21 Ml.*
- *Cisterna 90,000 Lts.*
- *Pergolados y Alberca en Roof*
- *Dos Elevadores*
- *Jardines*
- *Pergolados en Roof*
- *Área de BBQ con Asadores*
- *Pool Deck*
- *Elevadores*

Presentation

- *16 Departamentos*
- *4 Niveles*
- *Área de Estacionamiento (16 Cajones)*
- *Bardas Perimetrales 105.21 Ml.*
- *Cisterna 90,000 Lts.*
- *Pergolados y Alberca en Roof*
- *Dos Elevadores*
- *Jardines*
- *Pergolados en Roof*
- *Área de BBQ con Asadores*
- *Pool Deck*
- *Elevadores*

DEPARTAMENTO PROTOTIPO

89.82 m² de Construcción

9.20 m² de Terraza

Total: 99.02 m²

- 2 Recámaras
- 2 Baños
- Cocina
- Sala
- Comedor
- Cuarto de Lavado
- Terraza de uso exclusivo

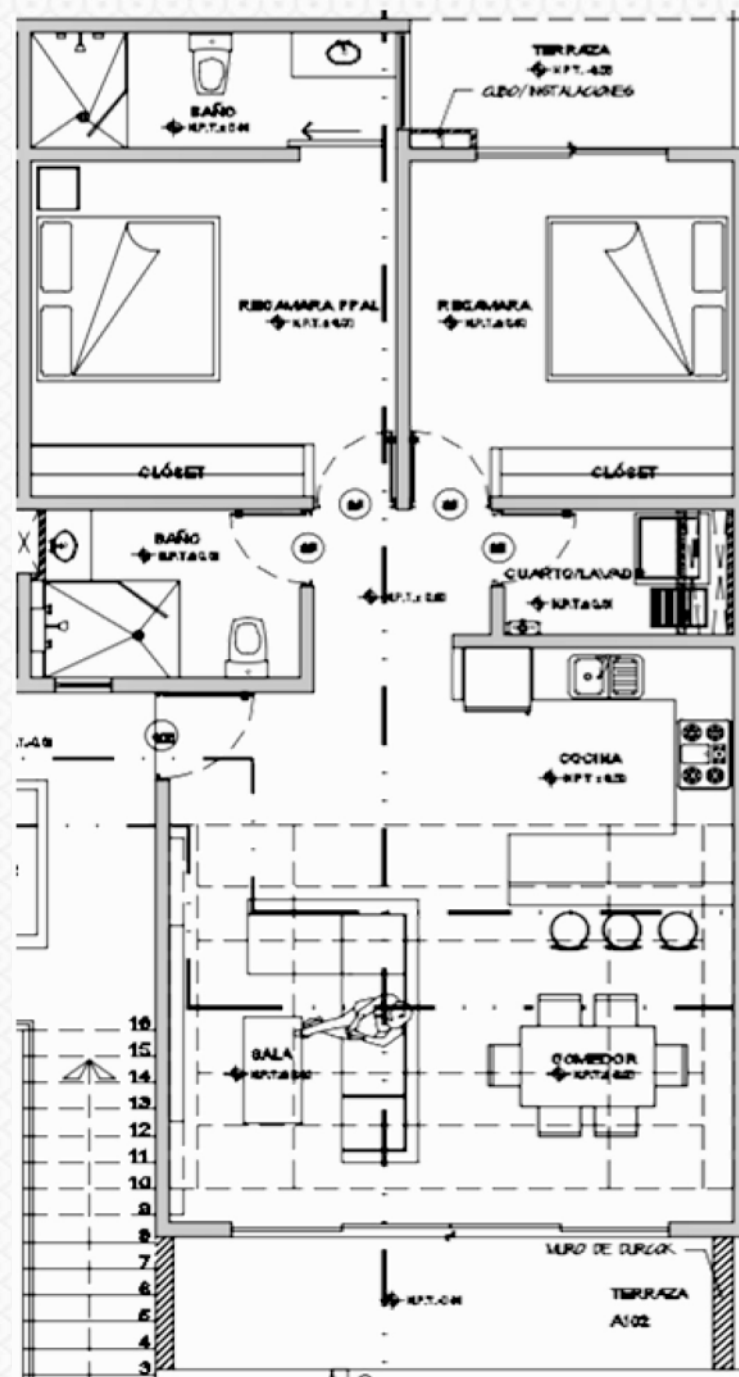
DEPARTAMENTO PROTOTIPO

89.82 m² de Construction

9.20 m² de Terrace

Total: 99.02 m²

- 2 Bedrooms
- 2 Bathroom
- Kitchen
- Living room
- Dining room
- Laundry room
- Terrace

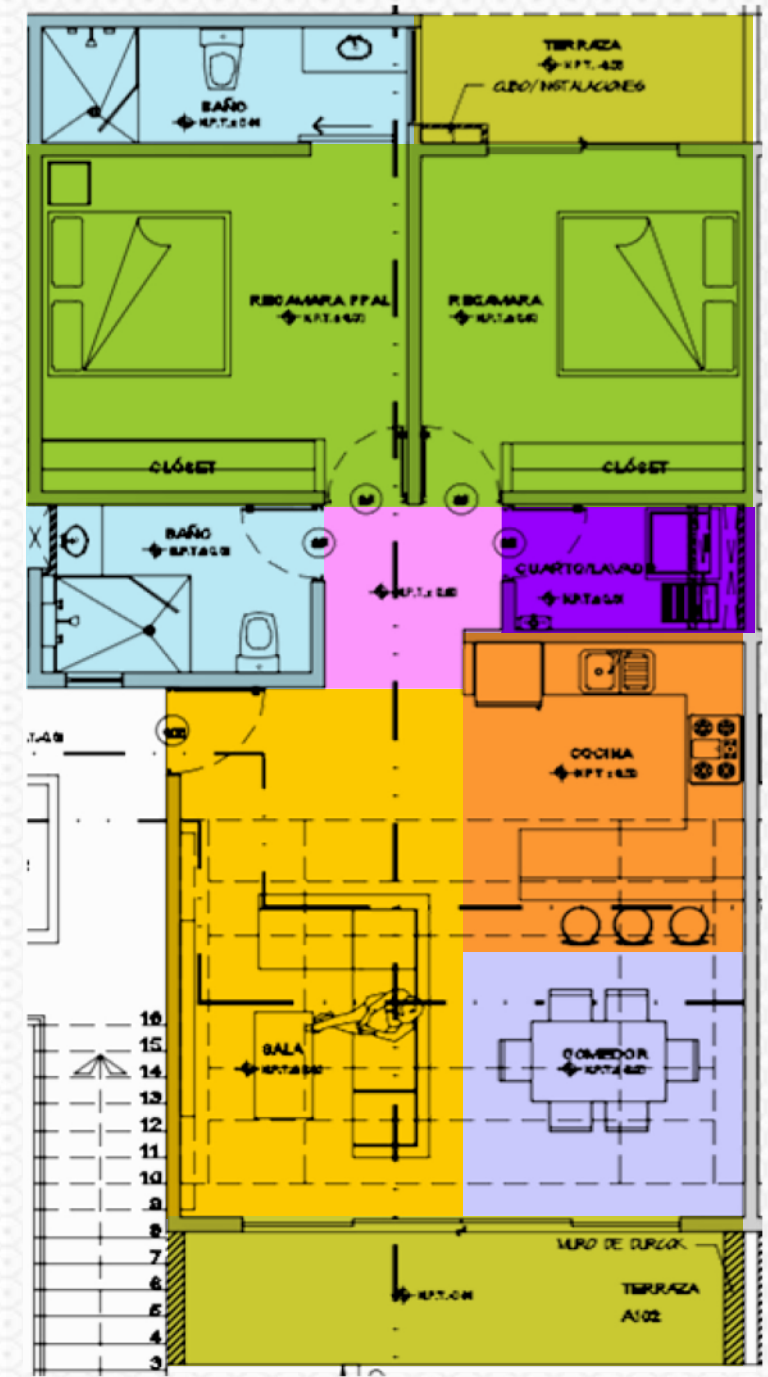


ZONIFICACIÓN

- Baños
- Terraza
- Recamaras
- Vestíbulo
- Cto. de Lavado
- Sala
- Cocina
- Comedor

CONCEPTS

- Bathrooms
- Terrace
- Bedroom
- Lobby
- Laundry room
- Living room
- Kitchen
- Dining room





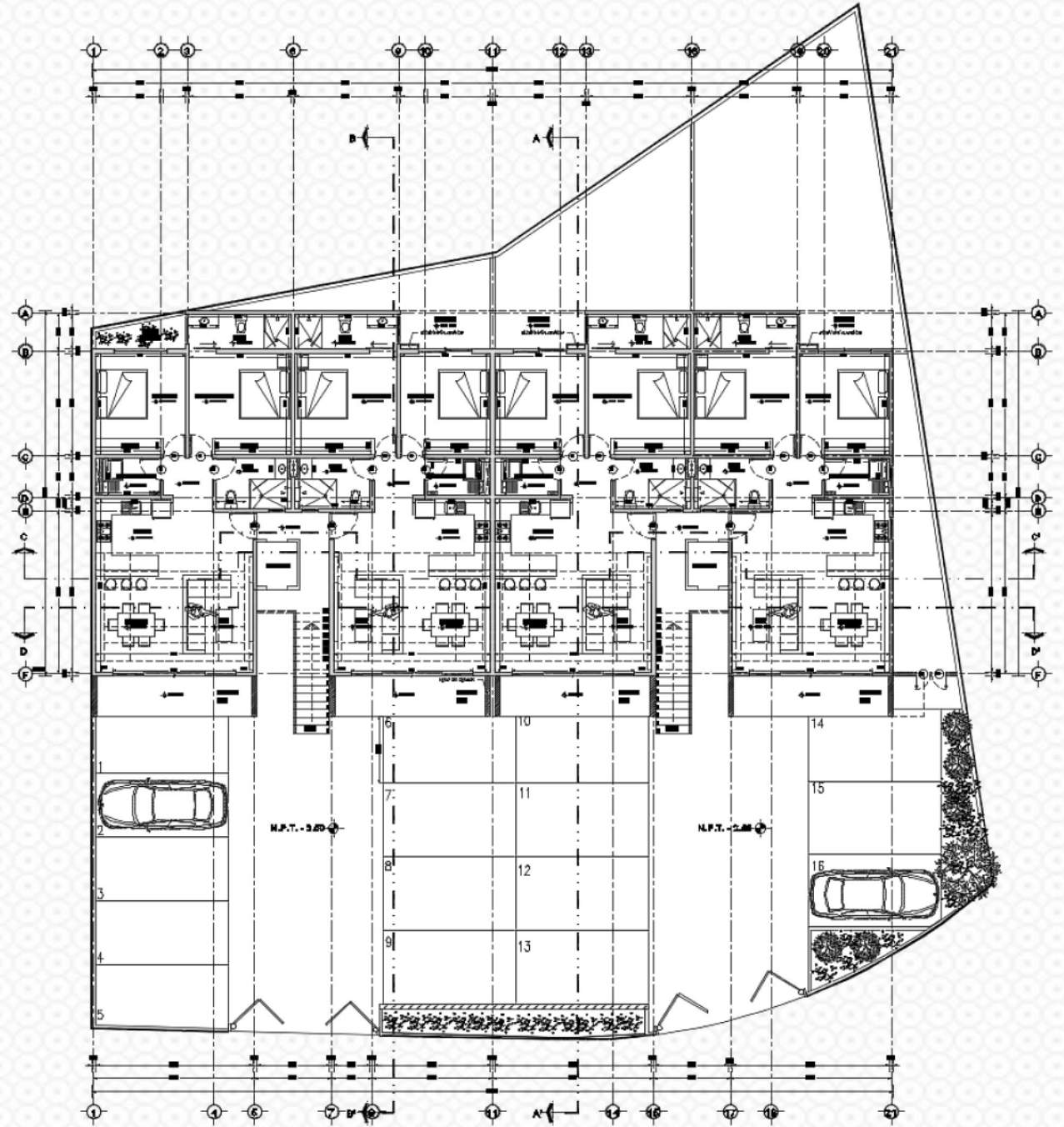
DESCRIPCIÓN DE PROTOTIPO

- Dos recamaras con closets elaborados de madera de triplay y acabado en barniz
- con puertas corredizas y cajones.
- 2 Baños completos, lavabo de sobreponer con mueble de madera WC alargado.
- color blanco y regadera de plato ancho con monomando.
- Espacio para sala y comedor.
- Cuarto de lavado con espacio para centro de lavado.
- Plafón de Tablaroca en sala y comedor con iluminación indirecta.
- Puerta principal de triplay de parota con chapa para llave y cerrojo.
- Puertas de triplay de parota para recamara y baño con chapa tipo bola.
- Ventanas y cancelería a base de Aluminio color negro línea de 3 y cristal claro 6 mm.
- Cocina con triplay de parota en frentes y estructura interior con madera solidad de pino, Tarja de Acero Inoxidable y con llave mezcladora cubiertas de granito en barra.
- Apagadores y contactos, Levitón Decora.
- Chapa con acceso controlado en exterior.

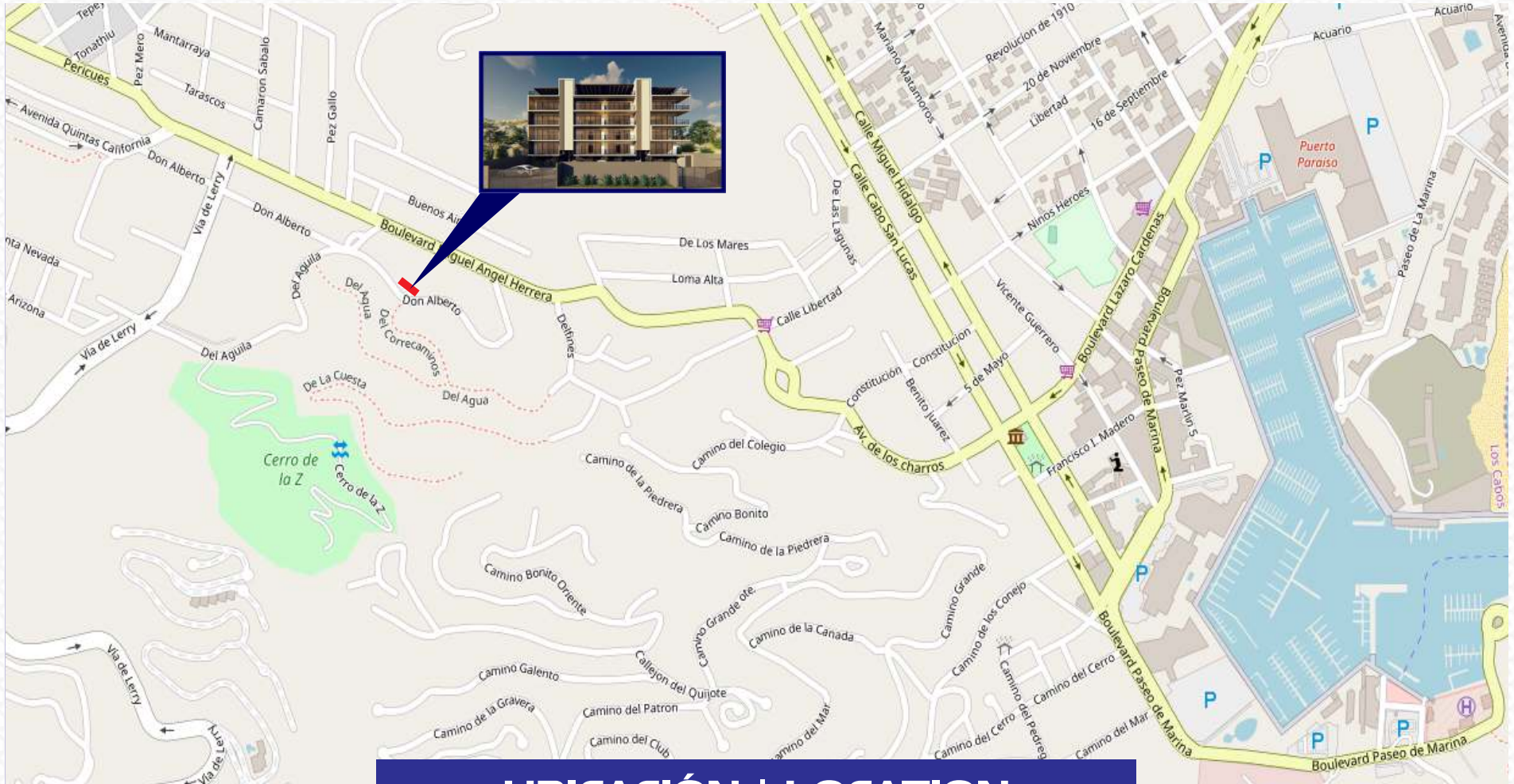
PROTOTYPE DESCRIPTION

- Preparación para aires acondicionados.
- Preparación para salidas de teléfono y televisión en recamaras y sala.
- Boiler eléctrico marca Rheem de 57 litros.
- Preparación de salida de gas para estufa.
- Acabado interiores con yeso pulido y exterior fino con Cemento Arena.
- Piso Cerámico en interiores y en terraza exterior.
- Cerámico en área de regaderas.
- Pintura vinílica en interior y exterior.
- **No incluye Colocación de azulejo en muros de cocina, equipos de aires acondicionados, cristal templado en baños.**

PLANTA ARQUITECTÓNICA



PLANTA ARQUITECTÓNICA PRIMER NIVEL



UBICACIÓN | LOCATION

Colonia Lomas del Cabo, Calle Don Alberto, Cabo San Lucas B.C.S.



**PRECIOS Y
DISPONIBILIDAD**

PREVENTA
LUNATERRA