



bellaterra
condominios





BELLATERRA PROJECT | PROYECTO BELLATERRA

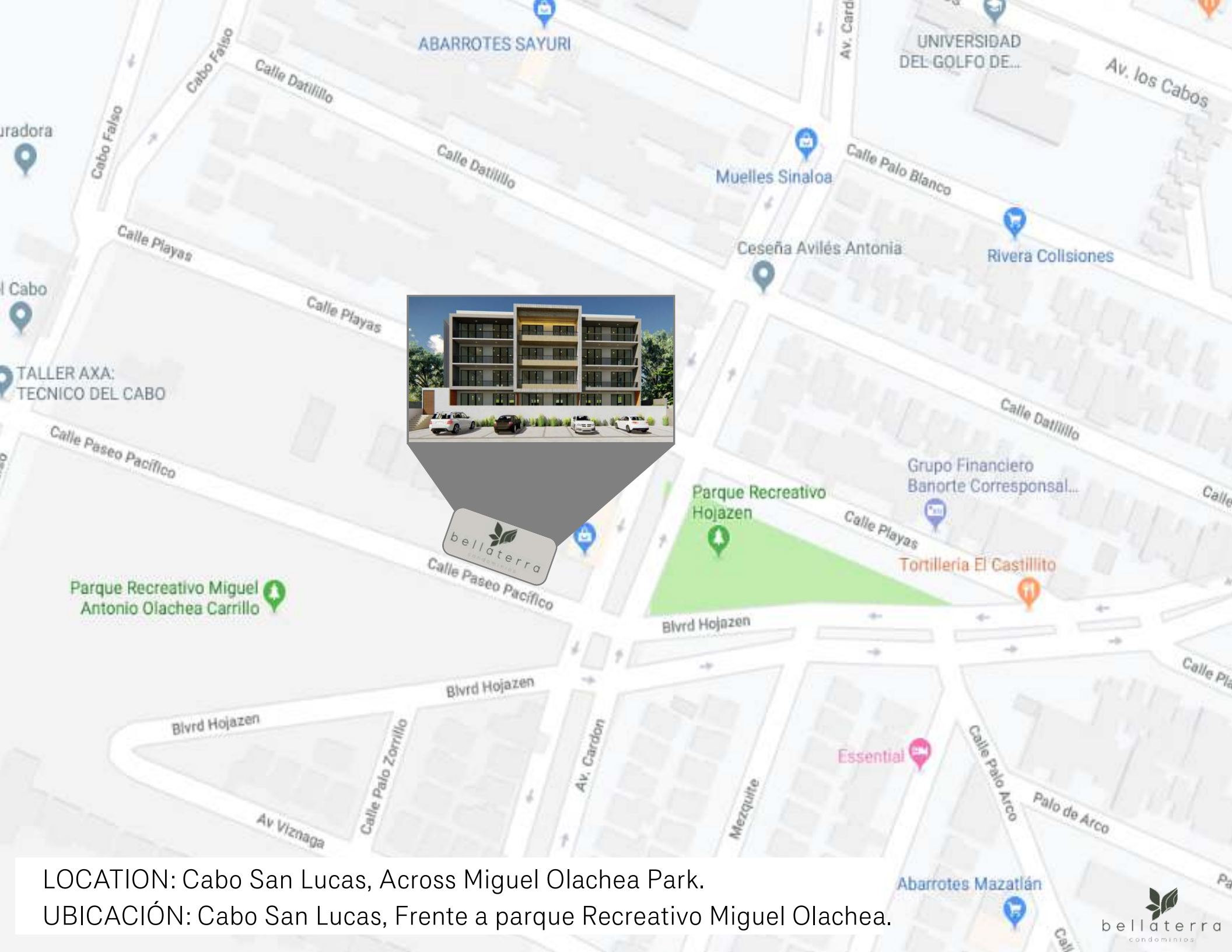


BELLATERRA PROJECT | PROYECTO BELLATERRA



BELLATERRA PROJECT | PROYECTO BELLATERRA





LOCATION: Cabo San Lucas, Across Miguel Olachea Park.

UBICACIÓN: Cabo San Lucas, Frente a parque Recreativo Miguel Olachea.





bellaterra

condominios

- 12 Apartments.
- 4 levels.
- Roofgarden.
- Parking area.
- 2 Parking spots per unit.
- Perimeter Fences 76 ML.
- 60,000 lts. Cistern.
- Interphone system and electrical sheet in pedestrian access of the building.

- 12 Departamentos
- 4 niveles
- Roofgarden
- Área de Estacionamiento
- 2 Cajones por departamento.
- Bardas Perimetrales 76 ML.
- Cisterna 60,000 lts.
- Sistema de interphone y chapa eléctrica en acceso peatonal del edificio.



Prototype apartment

99.7 m2 of Construction

12.68 m2 of Terrace

Total: 112.38 m2

- 2 Bedrooms.
- 2 Bathrooms.
- Kitchen.
- Living Room.
- Dining Room.
- Laundry Room.
- Terrace for Exclusive use.

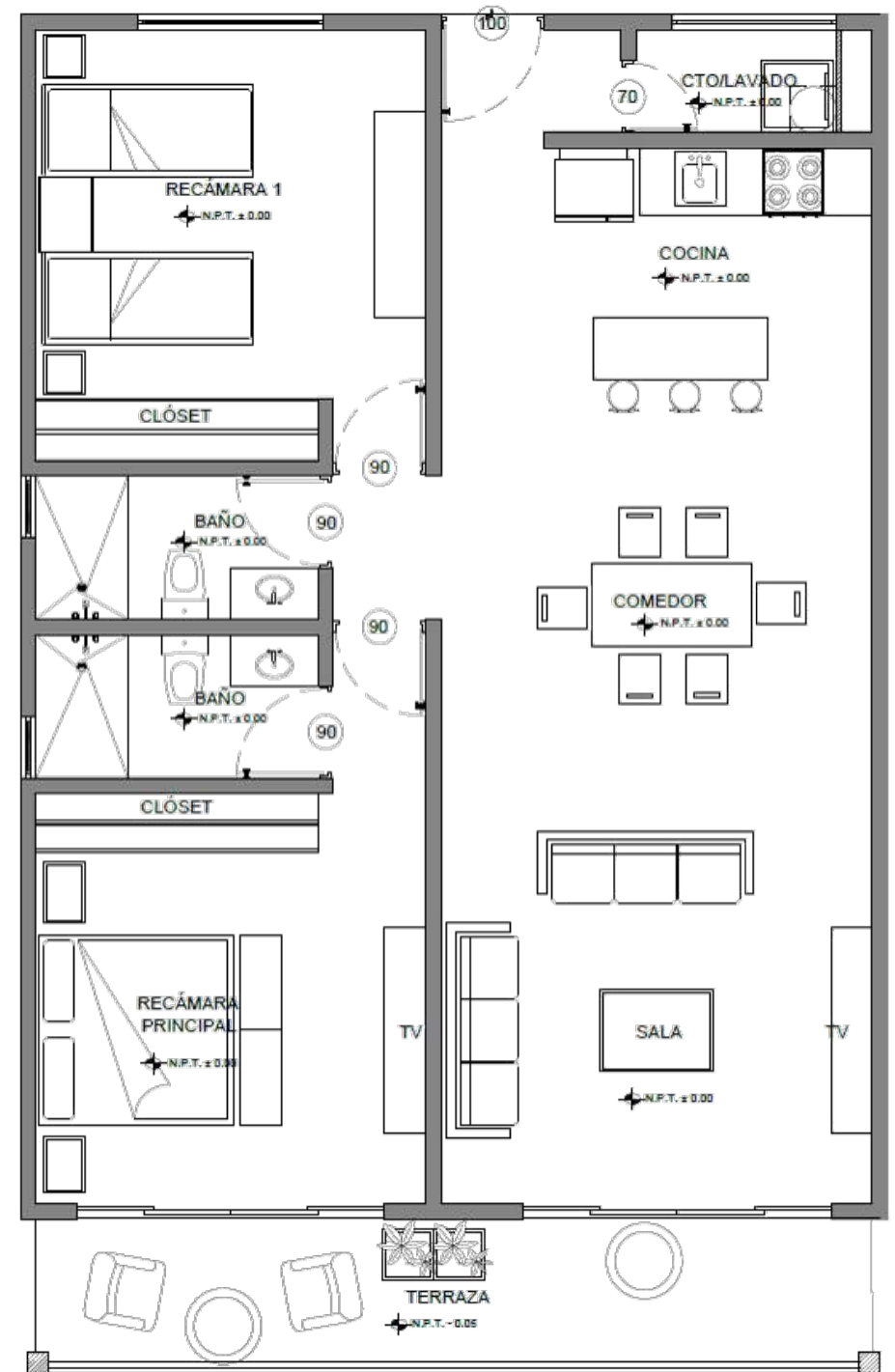
Departamento prototipo

99.7 m2 de Construcción

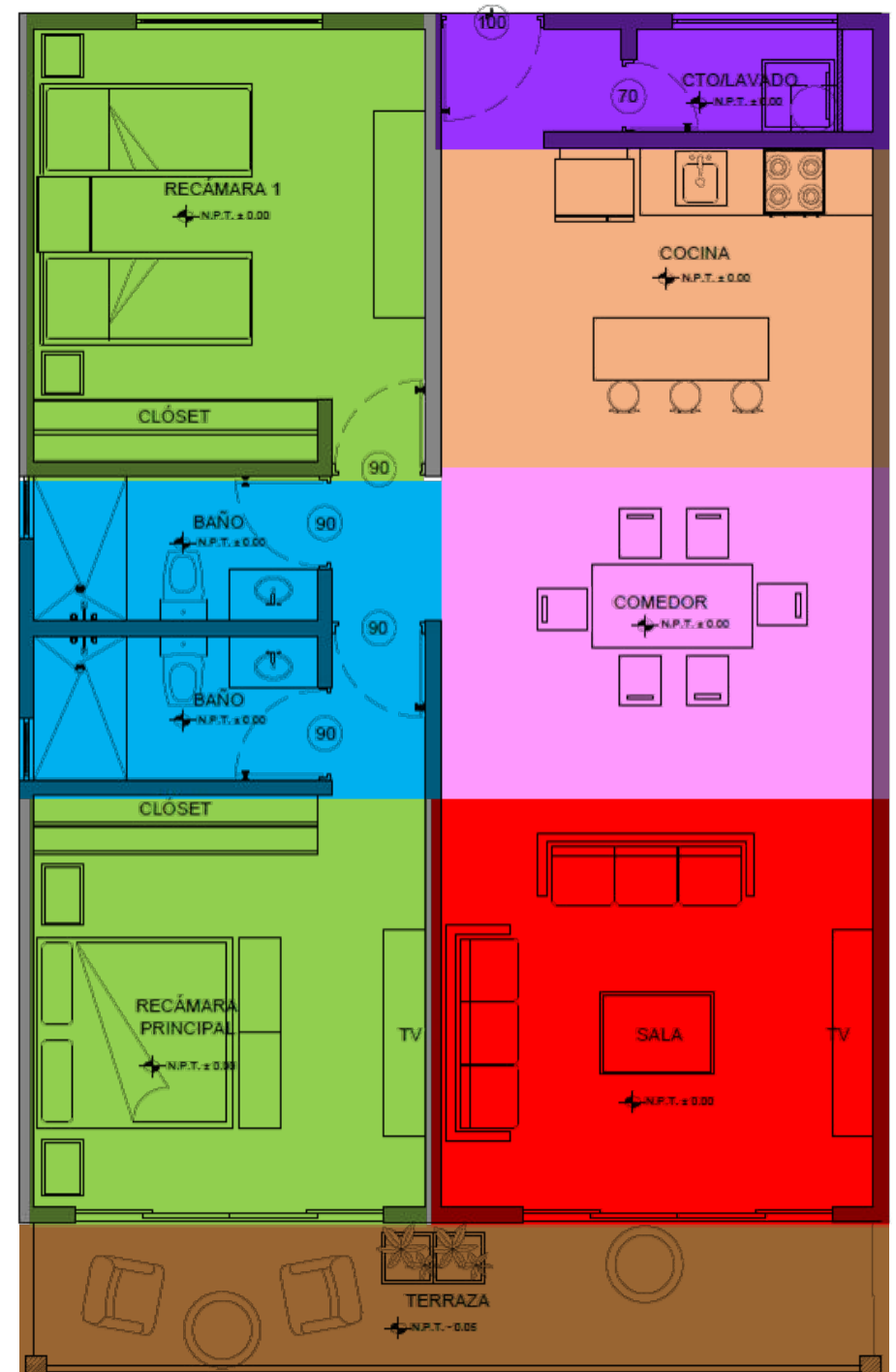
12.68 m2 de Terraza

Total: 112.38 m2

- Recámaras.
- 2 Baños.
- Cocina.
- Sala.
- Comedor.
- Cuarto de Lavado.
- Terraza de uso exclusivo.



BEDROOMS	RECAMARAS
BATHROOMS	BAÑOS
KITCHEN	COCINA
ROOM	SALA
DINNING ROOM	COMEDOR
LAUNDRY ROOM	CTO. DE LAVADO
TERRACE	TERRAZA





- Two bedrooms With closet space (includes the Closet)
- 2 full bathrooms (with a suspended washbasin cabinet in the master bedroom and bathroom 2, a long white toilet and a shower with a mixer tap)
- Living room and dining room.
- Parota plywood.
- Interior plywood doors of parota for bedrooms, bathrooms and laundry room with sheet metal.
- Aluminum-based windows and doors in black color, 3" line and 6mm clear glass.
- Kitchen with Stainless Steel Tarja and with 8" mixer tap, covered in black granite.
- Firm Concrete, with ceramic coating in hallways.
- Switches and contacts.
- Sheet metal with controlled access outdoors.
- Dos recamaras Con espacio para closet (incluye el Closet)
- 2 Baños completos (con mueble de lavabo suspendido en baño de recamara principal y en baño 2, wc alargada color blanco y regadera con llave mezcladora)
- Sala y Comedor.
- Puerta principal de triplay de parota con chapa para llave.
- Puertas interiores de triplay de parota para recamaras, baños y cuarto de lavado con chapa.
- Ventanas y cancelería a base de Aluminio color negro línea de 3" y cristal claro 6mm
- Cocina con Tarja de Acero Inoxidable y con llave mezcladora 8", cubierta de granito negro.
- Firme de Concreto, con recubrimiento de cerámico en pasillos
- Apagadores y contactos.
- Chapa con acceso controlado en exterior.



- Preparation for air conditioners.
- Preparation for telephone and television output in bedrooms and living room.
- Rheem electric boiler.
- Interphone.
- Gas outlet for stove.
- Interior finishes with polished plaster and fine exterior with Cement-Sand.
- Indoor ceramic and ceramic floor on outdoor terrace.
- Floor in shower area.
- Interior and exterior painting.
- Parota plywood kitchen.

NOTE:

Does not include tempered glass in bathroom showers and air conditioning equipment.

- Preparación para aires acondicionados.
- Preparación para salida de teléfono y televisión en recamaras y sala.
- Boiler eléctrico marca Rheem.
- Interphone.
- Salida de gas para estufa.
- Acabado interiores con yeso pulido y exterior fino con Cemento-Arena.
- Cerámico en interiores y piso cerámico en terraza exterior.
- Piso en área de regaderas.
- Pintura interior y exterior.
- Cocina con triplay de parota.

NOTA:

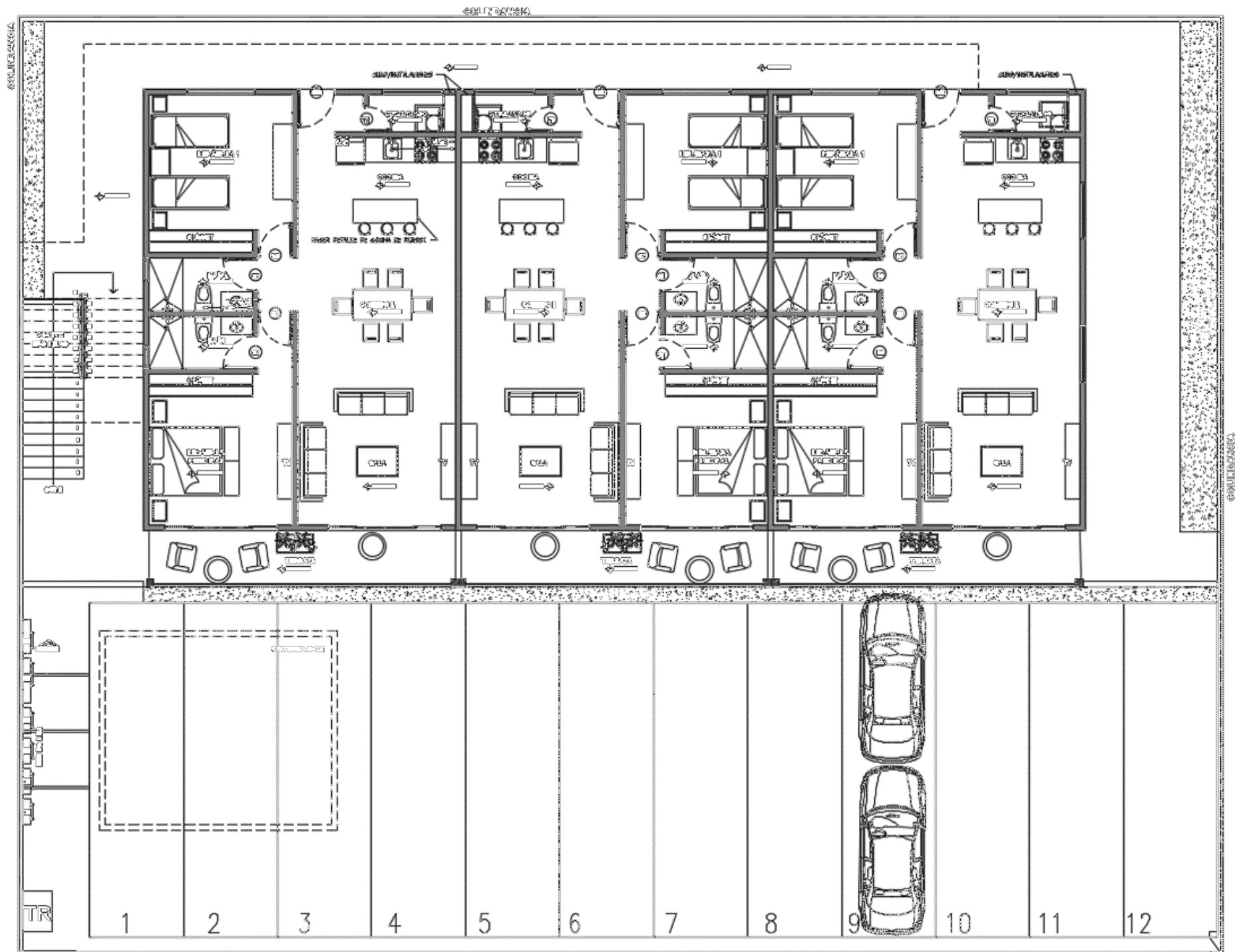
No incluye: cristales templados en regaderas de baños y equipos de aires acondicionados.



- 2 parking spots per apartment.
- Concrete firm floor in parking area.
- Access door to building controlled with electronic plate
- Lighting in shared areas: Parking, hallways, stairs etc.
- Access to apartments by stairs.
- Blacksmith terrace railing.
- Stationary gas tanks with a capacity of 120 liters. For each apartment.
- Exterior paint Pro-mil Comex.
- Water tank capacity of 60 thousand liters.
- Hydropneumatic water pumping system.
- Electricity meters for each apartment.
- General water meter.

- Estacionamiento con espacio de 2 cajones para cada departamento, incluye portones.
- Piso de firme de concreto en área de estacionamiento.
- Puerta de acceso a edificio controlada con chapa electrónica.
- Iluminación en áreas compartidas: Estacionamiento, pasillos, escaleras etc.
- Acceso a departamentos por medio de escaleras.
- Barandales en terrazas de herrería, color negro.
- Tanques estacionarios de gas capacidad de 120 lts. Para cada Dpto.
- Pintura exterior Pro-mil Comex.
- Cisterna de agua potable capacidad de 60 mil litros.
- Sistema de bombeo de agua potable con hidroneumático.
- Medidores de luz para cada departamento.
- Medidor de agua general.

EXTERIOR | EXTERIORES



FLOOR PLAN | PLANTA ARQUITECTÓNICA



BELLATERRA PROJECT | PROYECTO BELLATERRA









401 99.7m2
\$1,890,000

VENDIDO

VENDIDO

VENDIDO

VENDIDO

303 99.7m2
~~\$1,849,000~~

OFERTA
\$1,690,000

VENDIDO

202 99.7m2
\$1,849,000

203 99.7m2
\$1,849,000

101 99.7m2
\$1,860,000

102 99.7m2
\$1,860,000

103 99.7m2
Patio 43.75m2
\$1,960,000





bellaterra

condominios